



学校をワクワクする場所に！
私たちは応援団！



富丘小学校PTA

PTAのしおり



Smile & Support



～『これならできる！』を千カラに！



令和7年度 優良PTA
文部科学大臣表彰 受賞！



富丘小学校PTAの
すぐーるの活用とボランティアによる
活動の広がりが認められ表彰されました！！



目次

- 01. PTAとは？
- 02. PTAのしくみって？
- 03. PTA活動の紹介
- 04. Q & A



事務局：札幌市手稲区富丘1条6丁目4-1（富丘小学校内）
011-683-3791

01. PTAとは？

Parent (保護者) **T**eacher (教職員) **A**ssociation (組織・団体)

子どもたちの健やかな成長と
学校生活がより良いものとなるように願い
保護者・教職員・地域の方々が
ともに考え、協力し合いながら
活動している任意団体です



富丘小学校のPTAは、
『できるひとが できるときに できることを』を合言葉に
多様なライフスタイルのなか、
誰もが参加しやすい活動を目指しています。
活動ごとにボランティアを募り、
集まった人数で無理なくできる範囲で活動しています。
ひとりひとりの負担は減らし、少しずつのちからを集めて
子どもたちの学校生活を支えています。



入退会について

- ・富丘小学校PTAへの加入は任意です。
本会の趣旨をご理解いただいたうえで「子どもたちのために何かしてあげたい」と
思ってくださいの皆様のお力添えをお願いします。
- ・年度ごとに、『PTA入会意思確認書』にて、各ご家庭の入会の意思を確認させて
いただきます。なお、入会後であっても、自由意思によりいつでも退会することが
できます。また、年度途中で入会することもできます。
年度途中での入会および退会を希望される場合は、学校を通してPTA事務局まで
お問い合わせください。



会費について

- ・PTA活動は、会員の皆様からの会費により賄われています。
- ・一家庭あたり、**年額1,200円**(月額100円)の会費納入をお願いします。
※年度途中の入会...入会月分からの月割で、当該年度未徴収分を入会翌月に徴収します。
年度途中の退会...退会月の翌月分からの月割で、当該年度支払い済みの会費を返金し
ます。

【主な使い道】※詳細は総会資料を参照

- ・運営費：会議費および需用費(消耗品、印刷、渉外)などに使います。
- ・活動費：ボランティア活動、とみおかまつり、奨励費(卒業証書入れ)、
開放図書館活動費などに使います。
- ・特別会計：周年記念事業や大型備品購入など特定の目的に備えた予算。

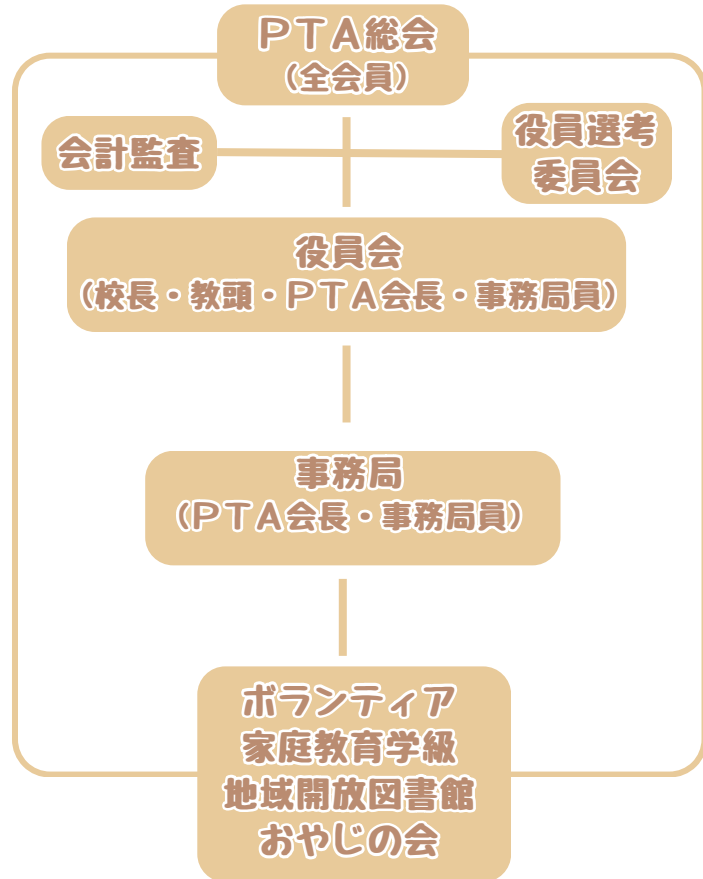


02. PTAのしくみって？



PTAのつながり

富丘小学校PTA



学 校

- ・CS(コミュニティ・スクール)
ニ学校運営協議会
- ・スクールゾーン実行委員会

地 域

他校PTA

- 手稲区PTA連合会
(区P連)
- 札幌市PTA協議会
(市P協)
- 北海道PTA連合会
(道P)
- 日本PTA全国協議会
(日P)



事務局員について

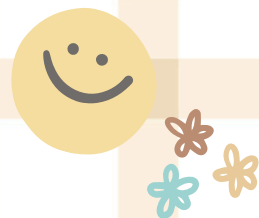
- 会 長(1名：保護者)
 - …会を代表し、会務を統括します。
 - …他校や他団体との連絡窓口となり、交流会や会議等へ参加します。
- 事務局員(若干名：教職員・保護者)
 - …会長を補佐し、会長不在の時はその任務を代行します。
 - …PTA活動の企画・運営・おたより等の作成をします。
 - …PTA会費の管理・物品購入をします。
 - …他校や他団体のPTA交流会や会議等へ参加します。
- 会計監査(2名：保護者)
 - …PTA活動における会計が適切に行われているかを監査します。
 - …監査の結果を総会にて報告します。



会長および
事務局員・会計監査は
PTA会員より
選出されます。

※強制することはい
りません

03. PTA活動の紹介



おもな活動

【参加型】

- ・総会・全校茶話会・給食試食会
- ・スキー用品おさがり交換会
- ・とみおかまつり
- ・ベルマーク回収
- ・ボランティア活動(下記参照)

【支援型】

- ・地域開放図書館「こぐま文庫」
- ・卒業記念品贈呈

PTA活動は、ボランティア活動だけではありません。

総会等で意見や要望を伝える、会員同士の交流を図る、ベルマークを回収する これらもPTA活動の1つです。

また、会費にて図書室のブックトラックや卒業記念品を購入しています。

会員として会費を納めることが、子どもたちのための活動につながっています！



ボランティア活動

- ・活動ごとにボランティアを募り、集まった人数で無理なくできる範囲の活動を行うようにしています。土日の活動や、ご家庭でできる活動もあります。
- ・「子どもたちのためにできることは何か？」を考え、活動を企画しています。

ボランティア活動例 (令和7年度)



「できるときに できるひとが できることを」が合言葉です！

04.これってどうなの？ Q&A



? P T A に必ず入らなくてはダメですか？

P T A への加入は任意です。本会の活動をご理解いただいたうえで、「子どもたちのために何かしてあげたい」と思ってくださいの皆さまにお力添えをお願いします。

? 途中から入会することはできますか？

途中入会(転入時含む)も可能です。
P T A 入会意思確認書をご提出
いただき入会となります。

? 途中で退会することはできますか？

入会後であっても、ご家庭の事情等によりいつでも退会することができます。
退会届の提出をもって退会となります。

年度途中での入会および退会をご希望の方は、事務局までお問い合わせください。
なお、転出時および教職員の異動時等は、自動退会とさせていただきます。

? P T A に入会しなかった場合、何か不利益はありますか？

富丘小学校に通うすべての子どもたちが支援対象者であるため、子どもたちへの対応に不利益はありません。P T A 主催『とみおかまつり』への参加や、卒業記念品等も準備します。ただし、**会員数が減少した場合は、おまつりや記念品贈呈等の活動を縮小したり廃止することも考えられます。**

また、保護者の皆様については、P T A 活動への参加をご遠慮いただく場合があります。

? P T A に入会したら役員をしますのですか？

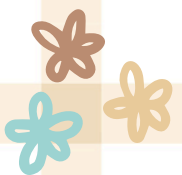
無理に引き受けることはありません。
しかし、活動を行うには一定数の役員は必要です。富丘小に通う子どもたちのためにチカラを出し合いませんか？

? ボランティア活動に参加できなくてもいいのですか？

もちろん、参加できなくても大丈夫です！
P T A 活動=ボランティア活動ではなく、会員同士の交流やベルマーク回収、会費による支援的な活動もしています。

? P T A に入会するメリットはなんですか？

- ・参観日とは違う普段の子どもたちの様子を見る機会が増えます！
- ・保護者同士、教職員とのつながりができると、悩みを相談したり困ったときに助け合えるので心強いです！
- ・札幌市文教施策に関する要望や意見を提出することができます！
- ・P T A 共済会(※1)へ加入することができます。



※1 P T A 共済会

児童の学校管理下外(P T A 活動中を含む)およびP T A 会員(保護者・教職員等)のP T A 活動中における傷害事故によるけがに対して共済金が支払われる制度。加入は任意で、加入世帯は共済会費を納める。