

学校HPアドレス：<https://www.tondenminami-e.sapporo-c.ed.jp/>  
学校への電話連絡は平日7：45～17：30の間で  
児童の欠席連絡等は「すぐーる」でお願いいたします。

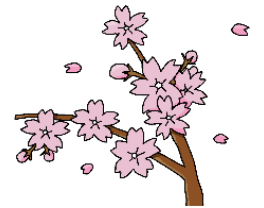
札幌市立屯田南小学校  
学校便り NO.1  
令和8年(2026年)4月8日

## 夢いっぱい・笑顔いっぱい・あいさついっぱいの屯田南小学校！

校長 永井 智子

暖かな日差し、いつもより早い雪どけに、春の訪れを感じています。新しい始まりに心躍る春です。

新しい出会いに期待と不安で胸いっぱいにした、子どもたちの明るい笑顔と元気な声が学校に戻ってきました。今日から令和8年度の教育活動がスタートいたします。お子様の御入学・御進級おめでとうございます。今年度は、新1年生78名を新たに迎え、全校児童493名、教職員38名で教育活動に取り組んでまいります。



令和8年度の屯田南小学校は、札幌市の学校教育がめざす『子ども一人一人が「自分が大切にされている」と実感できる「人間尊重の教育」』を基盤として取組を推進してまいります。本校では「つなぐ・つながる・つなげる」を意識した教育活動を展開することで「**夢いっぱい・笑顔いっぱい・あいさついっぱい 屯田南っ子！**」に育てていけるよう取り組んでまいります。変化の多い社会をたくましく生き抜くための知恵や思考力、相手を思いやり尊重し合える思いやりのある心、健康で豊かな生活を送ることができる健やかな体を、学校の全ての教育活動を通して育成していきます。また、子ども一人一人が安心して過ごせる環境づくりの充実を図り、全ての子どもたちが安心して学校で力を発揮できるよう努めてまいります。今日の子どもたちの期待感を大切に子ども一人一人が成長できる一年になるように保護者の皆様、地域の皆様の御理解と御支援を得ながら、教職員一丸となってよりよい教育活動を推進してまいります。どうぞよろしくお願いいたします。



1日に新しく着任した教職員を迎え、春休み中の職員室は、新年度に向けた様々な計画づくりや準備を進めてきました。みんなで同じ目標を見ながら「ああしよう・こうしよう」「こうするともっとよくなるんじゃないかな」、そんな活気のある声と明るい笑顔があふれていました。新しいスタートに胸を躍らせているのは子どもたちだけではなく教職員も同じです。エネルギーにあふれる本校の全ての教職員で力を合わせ「チーム・屯田南」で、しっかりと子どもたちを支えていきたいと思えます。

子どもたちは今日、新しい学年で、新しい先生、新しい仲間との出会いを迎えました。期待と不安を胸に、今日一日を過ごしたことと思えます。ぜひ、御家庭で「今日はどうだった？」と、声をかけてみてください。期待感には「これからが楽しみだね！明日からもがんばろう」と、激励の声掛けを、不安感にはそっと寄り添い「大丈夫。先生とも相談するよ」と、そっと背中をおす声掛けをお願いいたします。そして、明日の朝「いってらっしゃい」と、笑顔で送り出していただけたらと思えます。



「子どものよりよい成長」を保護者の皆様との共通の目標として、地域の皆様のお力もお借りしながらともに歩いていきたいと思えます。令和8年度の本校の取組に対し、御理解と御支援をどうぞよろしくお願いいたします。

**4月からの帰宅時刻は「17:00まで」**です。天候によっては、まだまだ薄暗い時期です。児童の安全を考え、御家庭でも声掛けをお願いします。

## 御確認をお願いします

### 登下校に関して

- ◇**登校時刻は 8 : 15 ~ 8 : 25 です。8 : 15 より前には、学校に入ることはいけません。**
- ◇学校・保護者間連絡システム「すぐーる」の入力は「7 : 45 まで」をお願いします。欠席や遅刻の電話での連絡の場合は、**8 : 15 まで**をお願いします。入力や連絡がない場合は、勤務先などへ電話で確認する場合があります。 **遅刻・早退の際は、必ず保護者の送迎**をお願いします。

### 緊急時の連絡について

- ◇**緊急時の連絡は「すぐーる」メール配信**で行います。1年生につきましては、10日（金）に配付します「登録手順書」等にて登録をお願いします。（これまで利用していたチャンネルは入学前の連絡用です。必ず改めて登録ください。）
- 2～6年生は、自動更新となっております。機種変更等でメールアドレス等が変わった場合は、再登録となります。御不明な点などがありましたら学校までお問い合わせください。

## ～教科書を配付しました～

本日、国からの無償給与で、前期用の教科書を配付しました。乱丁の確認と記名を忘れずをお願いします。年度途中、破損紛失等で購入希望がございましたら、各担任を通じてお申し出ください。

	国語	書写	社会	地図	算数	理科	生活	音楽	図工	家庭	保健	英語	道徳	計
1年	○	○	△	△	○	△	○	○	○	△	△		○	7冊
2年	○	○	△	△	○	△	継続	○	継続	△	△		○	5冊
3年	○	○	○	○	○	○	△	○	○	△	○	○	○	11冊
4年	○	○	○	継続	○	○	△	○	継続	△	継続	○	○	8冊
5年	○	○	○	継続	○	○	△	○	○	○	○	○※	○	12冊
6年	○	○	○	継続	○	○	△	○	継続	継続	継続	○	○	8冊

※「地図」は、3年生以上で給与され、6年生まで継続して使用します。

※「生活」「図工」「保健」「家庭」は、奇数学年で給与され、次年度も継続して使用します。

※5年生の英語は、教科書の他に「別冊 Picture Dictionary」が給与され、6年生でも使用します。

### ～4月の行事予定～

8	水	着任式・始業式・入学式 2～6年 児童調査票回収												
9	木	1年 2時間授業 給食・保健・清掃学級指導 2年以上 教育相談希望用紙配付 (～回収 14日)	20	月	3年 視力検査									
		2年生以上 給食開始・5時間授業 養教実習開始 P)資源回収日	21	火	1年 聴力検査 2～6年 学力検査(国語・算数)									
10	金	1年 3時間授業 2～6年 二計測 2～6年 結核検診問診票配付 (～回収 15日)	22	水	学級写真撮影① 5年 聴力検査									
		2年 色覚検査希望調査配付(～回収 15日)	23	木	2年 聴力検査 6年 全国学力学習状況調査									
13	月	1年 3時間授業 4年 視力検査 なかよし 視力・聴力・二計測 給食後片付け週間(～17日)	24	金	2年 色覚検査(希望者のみ)									
			27	月										
14	火	1年 給食開始 1年 4時間授業(16日まで) 6年 視力検査	28	火	学校諸費引落日(前期分) 6年 全国学力学習状況調査児童質問紙 オンライン調査									
			29	水	昭和の日									
15	水	2・5年 知能検査(2校時) 3年 視力検査	30	水	避難訓練 学級写真撮影② 養教実習終了									
16	木	1年 視力検査	5/1	木	全校朝会① 図書館開館 尿検査1次 保護者引取訓練(5校時)									
17	金	2・5年 視力検査 学習参観・学校教育説明会・懇談会												



## ■ 4月学習参観・学校教育説明会・懇談について ■

17日（金）の学習参観は、全校一斉で行います。以下の日程で行いますので、よろしくお願ひします。

学習参観 13:20～14:05（5校時）

学校説明会（TV） 14:20～14:40

学級懇談 14:40～15:25

※5時間授業で下校となります。

※参観人数の制限はありません。

※詳細は、明日、改めてお知らせします。

## ■ 水筒の持参について ■

本校では児童の水分確保のために水筒を持参してもよいことになっています。中身につきましても、水、お茶、スポーツドリンクをその日の体調や気温等に合わせお子さんと御相談の上で決めていただきますようお願いいたします。

## よくわかる！屯田南

◇令和8年度版を13日（月）にすぐーるで配信します。今一度、お子さんと一緒に御覧になり、確認をお願いします。

## ■ R8 年度給食費のお知らせ ■

令和8年度から、国において、小学校段階における学校給食費の抜本的負担軽減のため給食費負担軽減交付金が創設されました。これを受けて、札幌市の令和8年度の学校給食費は、小学校段階を実質無償とします。

この取組は、国の重点支援地方交付金を活用して、食材価格の物価高騰分を本市が負担することで、給食の栄養バランスや量を保った、おいしい給食を維持しつつ保護者負担の軽減を図るものであり、現時点では令和8年度限りの取組であることをお知らせします。

※ 詳しい内容につきましては、すぐーるにて配信されるお便りを御覧ください。

## ■ 個人懇談について ■

今年度は、年度初めに保護者の方に来校していただく、個人懇談を全学級で5月8日（金）～15日（金）（12日を除く）に行います。

希望を調整した上で実施します。明日、詳しいお知らせを配付しますので、必要事項を記入し、**13日（月）までに希望調査用紙を担任へ御提出ください。**

決まりました日程については、24日（金）に各学級より配付予定です。

（なかよし学級は別日程で行います。）

## ■ 養護教諭実習 ■

4月9日（水）から4月30日（木）まで本校で養護実習が行われます。北翔大学より実習生が2名やってきます。保健室の先生になるための実習です。



## ■ 学校諸費引落 ■

今年度1回目の諸費引落は、4月28日（火）です。前日までに入金をお願いします。金額については、後日お知らせします。

# 屯田南小学校 日課表

		月	火	水	木	金			
登校時間	8:15 8:25	<b>登校は「8:15～8:25」の間で</b>					8:15 8:25		
朝活動	8:25 8:30	シャポテンタイム すきるタイム	シャポテンタイム 朝読書	シャポテンタイム すきるタイム	シャポテンタイム 朝読書	シャポテンタイム すきるタイム	8:25 8:30		
	8:35	朝の会					8:35		
1校時	8:45 9:30	1	2	3	4	5	8:45 9:30		
休憩・準備									
2校時	9:35 10:20	6	7	8	9	10	9:35 10:20		
中休み	中休み								
移動・準備									
3校時	10:45 11:30	11	12	13	14	15	10:45 11:30		
休憩・準備									
4校時	11:35 12:20	16	17	18	19	20	11:35 12:20		
給食時間	給食時間								
屋休み	13:00 13:25	清掃時間・屋休み					13:00 13:25		
	13:15 13:25	13:15	13:25			13:25	13:15		
移動・準備									
5校時	13:20 14:05	21	22	23	24	25	13:30 14:05		
	14:10	14:15					14:15	14:10	
	14:10 14:15	移動・準備・帰りの会					14:10		
6校時	14:20 15:05	クラブ活動	26	27	28	14:20 15:05			
		帰りの会					15:10		
帰宅時刻のめやす	4月～9月：午後5時まで    10月・3月：午後4時30分まで    11月～2月：午後4時まで								
		月	火	水	木	金			
学年別 日課時数	1年生	5時間 (下校14:10)	5時間(下校14:20)			6時間	5時間 (下校14:10)	1年生	
	2年生		5時間(下校14:20)		2年生				
	3年生		5時間(下校14:20)	6時間	3年生				
	4～6年生	5時間	6時間	6時間	4～6年生				

- ①4～6年生のクラブ活動は、活動時間を十分確保するため「60分」で行います。それに伴い昼休みを10分短縮するため、1～3年生の下校時刻は14:10となります。
- ②原則、月曜日と金曜日は昼休みを10分短縮し、下校時刻は14:10となります。
- ③金曜日以外の曜日でも、職員会議や職員研修のため、昼休みを10分短縮し5時間授業の下校が14:10となる場合があります。
- ※①～③については、最新の学校HPでご確認ください。