

山鼻小PTA 資源回収方法 保存版

今年度版
PTA事務局

※収益金は、PTA特別会計に計上され、子ども達の為に役立っています。ぜひ、ご協力をお願いいたします。

回収日

毎月第3火曜日9:00までにお出してください。

令和7年	4月15日(火)	11月18日(火)
	5月20日(火)	12月16日(火)
	6月17日(火)	令和8年 1月20日(火)
	7月15日(火)	2月17日(火)
	8月19日(火)	3月17日(火)
	9月16日(火)	
	10月21日(火)	

*回収は紙のみです(4種類に分別してください)

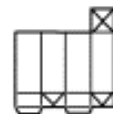
新聞紙類

- ◇ 新聞
- ◇ チラシ
- ◇ コピー用紙
- ◇ パンフレット
- ◇ ホチキス留めの雑誌

※袋・紐などでまとめてください。

紙パック類

- ◇ 牛乳
- ◇ コーヒー
- ◇ ジュース
- ◇ 酒
- ◇ お茶 など

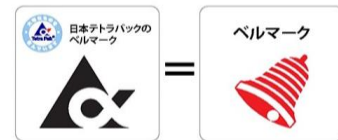


※開く→洗う→乾かして

袋・紐などでまとめてください。

テトラマーク容器以外→資源回収へ!

テトラパック容器(ベルマーク扱い)



分別してぜひベルマーク収集へ!

雑誌類

(背がのり止めのもの)

- ◇ 書籍(教科書・ノートなども)
- ◇ 雑誌
- ◇ 電話帳

※袋・紐などでまとめてください。

ダンボール

- ◇ ダンボール

※紐などでまとめてください。

雑紙

- ◇ 封筒・はがき
- ◇ 紙袋・包装紙類

今年度回収は
行いません

※ 15時を過ぎても回収されていない場合は、下記までご連絡をしてください。

お問い合わせ先

回収業者は「(株)三洋産業」となります。

ご不明な点・回収もれについては (株)三洋産業 011-827-8383



※道路状況により、回収できない場合がございます。
その際は翌月に回収いたします。

回収場所

- ◇ 各戸前の道路か歩道の邪魔にならない所にお出してください。
(回収業者に分かりやすい所をお願いします。)
- ◇ ゴミステーションは避けてください。
- ◇ マンションにお住まいの方は、管理人さんにご相談のうえ、一ヶ所にまとめてください。

回収方法

- ◇ 「山鼻小」と書いた用紙を回収物の一番上の見やすい所においてください。
(ダンボールや袋に直接「山鼻小」と大きく書いてもOKです。)
- ◇ 業者が判別して回収します。雨天の場合も実施します。
- ◇ 袋に入れる場合は、中身の見えるものを使用してください。
- ◇ 紙類のみの回収です。アルミ缶・ビンなどの回収はありません。

山鼻小