

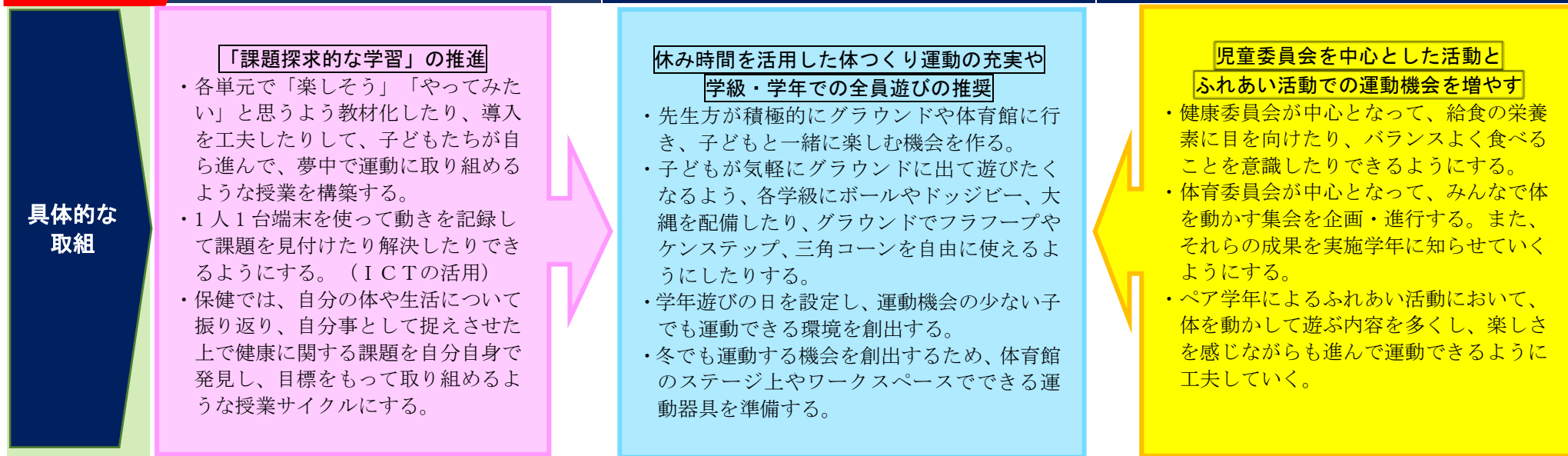
# 令和8年度「健やかな体」育成プログラム

学校番号：22028

学校名：百合が原小学校

	令和7年度全国体力・運動能力、運動習慣等調査 結果		分析
体力・運動能力 <男子>	○全国の記録と同程度もしくは上回った種目 握力、上体起こし、長座体前屈 反復横跳び	○全国の記録より同程度もしくは下回った種目 20mシャトルラン、50m走、立ち幅跳び ソフトボール投げ	・前年は握力が全国平均を超えるにとどまっていたが R7 は瞬発力や柔軟性も全国平均を上回っており、全体的に体力の伸びが見られた。
体力・運動能力 <女子>	○全国の記録と同程度もしくは上回った種目 握力、長座体前屈	○全国の記録より同程度もしくは下回った種目 上体起こし、反復横跳び、20mシャトルラン 50m走、立ち幅跳び、ソフトボール投げ	・毎年、握力は全国平均を超えている。また、R7 は長座体前屈も全国平均を上回った。まだまだ下回っている種目が多いので、今後も総合的に力を付けていく必要がある。
運動・スポーツへの意識、 運動習慣	・運動が好きな子の割合は男子 76%、女子 42%。体育の授業でできなかったことができるようになった時に楽しさを感じる子は男子 73%、女子 84%。	・体育の授業で目標を意識して「できたり分かったり」したことがいつもあると答えた割合は男子 20%、女子 29%。体育の授業にいつも進んで参加している割合は男子 63%、女子 42%。	・体育の授業でできたことに楽しさを感じるが、いつも感じているわけではないことから「できた！分かった！」と明確に価値を感じる授業に改善していく必要がある。

<b>三つの取組</b>	<b>①体育・保健体育等の授業の充実</b>	<b>②授業以外で子どもの運動機会を創出する取組</b>	<b>③子どもが自ら健康の保持増進を図る取組</b>
--------------	------------------------	------------------------------	----------------------------



家庭・地域との連携・協働	<ul style="list-style-type: none"> <li>農体験リーダー(さとらんど)や地域の農家の方をお呼びし、たまねぎの作り方や栄養を学ぶことで自分の体への関心を高められるようにする。</li> <li>全保護者に呼び掛けて給食試食会を行い、給食の工夫や栄養等について共有することで、家庭での子どもへの関わり方について考えてもらえるようにする。</li> <li>タグラグビー等、可能な限り外部講師をお呼びして、そのスポーツや体への関心を高め、自ら運動する意識をもつことができるようにする。</li> </ul>
--------------	--

